

# XV ALU 930

Gamme Professionnelle

## Caractéristiques Techniques

Longueur de coque	9.30 m
Longueur habitable	7.61 m
Bau de coque	3.41 m
Largeur habitable	1.90 m
Nombre de compartiments	7
Valves de gonflage	7
Diamètre du flotteur	0.59 m
Masse lège	2180 kg
Charge maximale	3007 kg
Masse pleine charge	5197 kg
Nombre de personnes en C	24

## Motorisation

Type de propulsion	Essence
Type de moteur	Hors-bord
Arbre moteur	Ultra-Long
Puissance maximale	500 cv
Puissance conseillée	300 cv
Poids moteur maxi	600 kg

## Remorque

Charge utile conseillée	3.5 t
-------------------------	-------



Exemple de réalisation

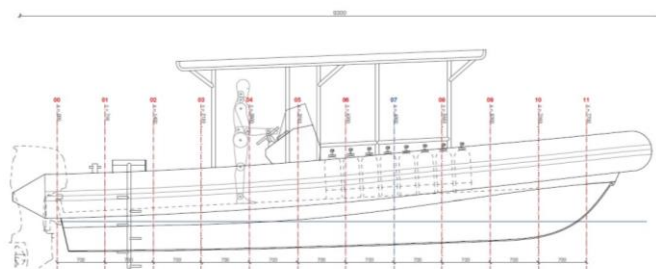


GENERAL	EQUIPEMENTS	ACCESSOIRES
Nez tronqué	Réservoir de 235L à 400L	Bande de protection anti-ragage 180
CARENE : <b>Noire</b>	Coffre avant	Guide de mouillage
PONT : <b>Gris</b>	Console <b>C800</b> grise (axe carène)	Main courante extérieure complète
FLOTTEUR Hypalon 1670 dTex : <b>Jaune colorado</b>	Bolster <b>B1011</b> gris (axe console)	Doublage néo 3/4 flotteur (2x0.60m) avec interruption de saisine
ACCESSOIRES : <b>Noirs</b>	<b>Rack bouteilles</b>	Anneau d'étrave et 2 cadènes tableau arrière
EQUIPEMENTS : <b>Gris</b>	<b>Échelles plongeurs</b>	
	<b>TTOP</b>	
	Passage de câbles de la console au puits : 50mm	
	Passage de câbles sous le pont : 100mm	

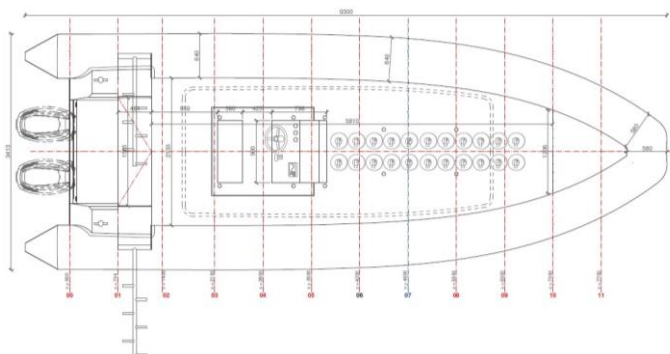
Exemple de réalisation de bateau équipé.

Réalisation sur-mesure possible et couleur carène, pont, flotteurs et équipements au choix.

SEMI RIGIDE 9.30  
Vue de côté



SEMI RIGIDE 9.30  
Plan de pont



Le XV ALU 930 est un bateau polyvalent, pensé pour les clubs de plongée. Il possède un pont auto-vidoir et des flotteurs montés sur rail. Il existe en version mono ou bi moteurs. De nombreuses options permettent un aménagement sur mesure : TTOP, peinture, échelle plongeur, racks bouteilles, protections flotteurs. Ce modèle est homologué jusqu'à 24 personnes en utilisation classique et 12 personnes en version NUC.